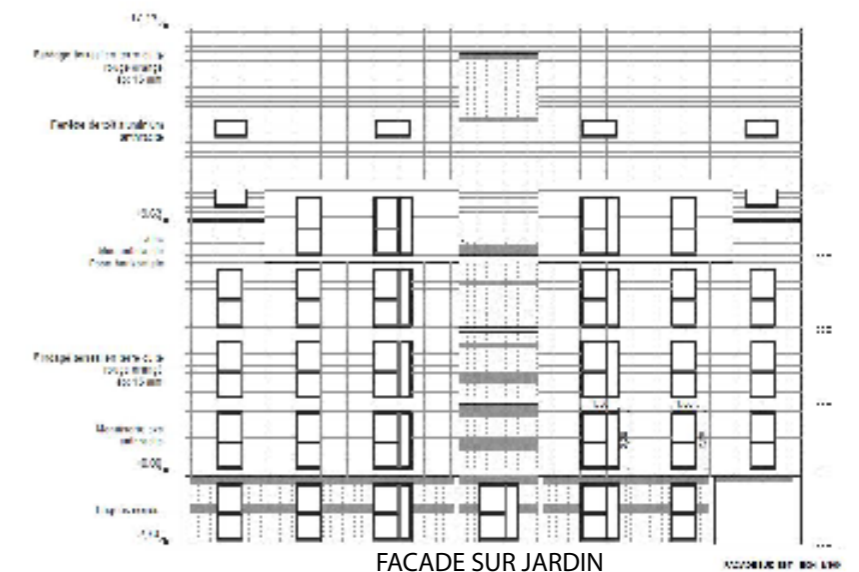
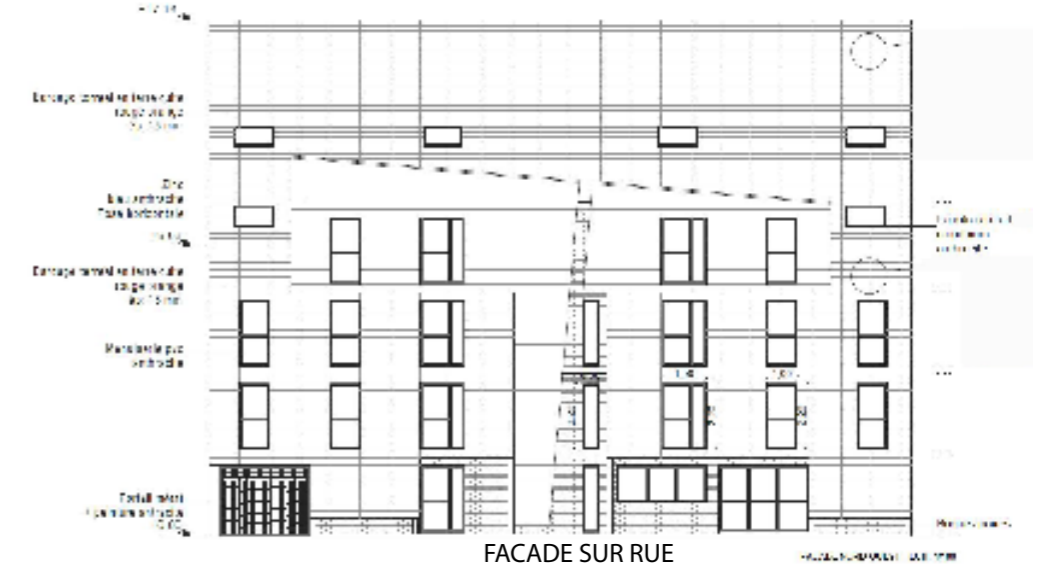


CONSTRUCTION DE 16 LOGEMENTS ET 1 CELLULE COMMERCIALE - MAUBEUGE



Le projet consiste en la construction d'un bâtiment de 16 logements collectifs, dont 4 en duplex, et d'une cellule commerciale, en front de rue.

La surface allouée aux appartements est répartie en 3 T2 (49m²), 9 T3 (64 à 69m²) et 4 T4 (79 à 83m²), tandis que la cellule commerciale en RDC est de 93m².

Un accès latéral est proposé pour accéder au parking arrière, en coeur d'îlot, d'où un accès piéton au bâtiment vient compléter l'entrée principale sur rue.

A l'extérieur, la bâtiment vient réinterpréter les matériaux traditionnels de construction, tels que le zinc principalement utilisé en toiture et la brique pour les murs. Le zinc vient donc habiller une partie de la façade tandis que le parement en terre cuite se prolonge en couverture.

Enfin, la structure béton est mise en scène et soulignée par un quadrillage de béton - à la manière d'une structure poteau-poutre - et de briques, afin de mimer une ossature en retrait sur laquelle viendrait se "greffer" le parement.

