

REHABILITATION DE 2 LOGEMENTS INDIVIDUELS (en secteur sauvegardé) - AUCHY LES HESDIN 62770



ETAT EXISTANT



ETAT PROJETE

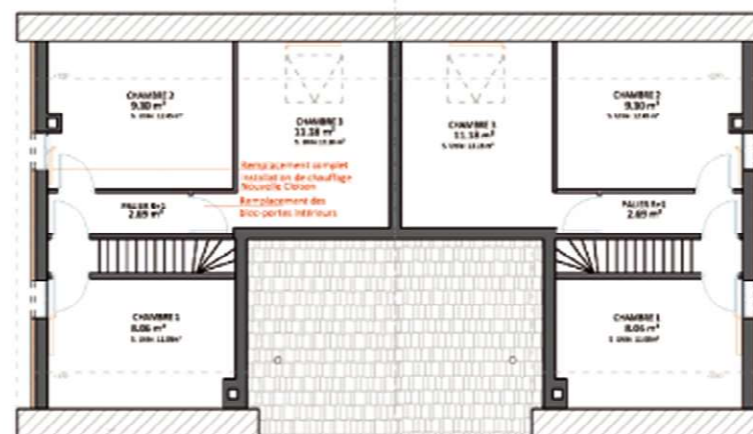
Situés dans un **secteur sauvegardé**, ces 2 logements semi-mitoyens type 3 ont nécessité une **rénovation complète**, du à un état de délabrement prononcé: Multiples fuites, moisissures, absence d'isolation, menuiseries et charpente fortement détériorée.

Dans une volonté de **redonner de la valeur au patrimoine bâti existant** avec un accompagnement et une collaboration des **architectes des bâtiments de France**, il a été retenu un programme de travaux complet permettant, en plus d'une **identité architecturale réassumée**, de **réduire les déperditions énergetiques**.

En effet, une isolation extérieure type Bardage Cédral a été posée sur chacun des pignons des logements après un rejointoiement des briques existantes. La toiture a été remplacée et isolée avec ajout de velux afin d'éclairer la nouvelle chambre créée pour chacun des logements à l'étage. Les menuiseries extérieures ont été remplacées par des menuiseries bois double vitrage à faible émissivité avec volets roulants intégrés. L'installation électrique, la plomberie/sanitaire et la VMC ont été remplacées et/ou mises aux normes. Les logements ont été rééquipés de nouvelles chaudières à condensation, de VMC hygroréglables, de nouveaux radiateurs et d'équipements sanitaires. Enfin, l'intérieur des logements a été rafraîchi et redistribué à l'étage avec la création d'une nouvelle chambre. L'ensemble des murs ont été replaqués, ré-enduit et repeint et les nouveaux sols souples posés dans l'ensemble des logements.

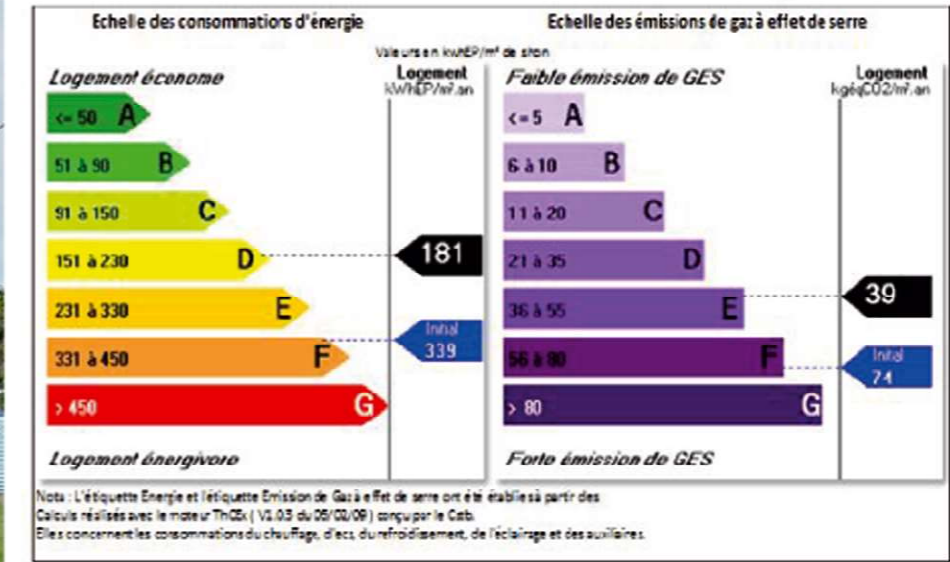


ETAT PROJETE - PLAN RDC



ETAT PROJETE - PLAN R+1

COUT:



ETIQUETTE ENERGETIQUE



PHOTOS INTERIEURES APRES TRAVAUX



MAITRISE D'OUVRAGE:

MAITRE D'OEUVRE: BERTONE Geoffroy / ATB Conseil